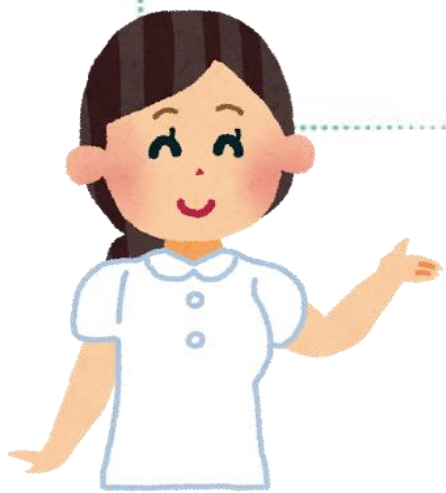




看護師の配置について

東9A病棟では1日に、平日は21人以上、土・日・祝は16人以上の看護師が勤務しています。



時間帯ごとの看護師の勤務者数と、1人が受け持つ患者さんの人数は次のとおりです。

| 時間帯 | 曜日 | 看護師 勤務者数 | 受け持ち 患者数 |
|-----------------|-------|-------------|-------------|
| 8：00 ～16：00 | 平日 | 11人 | 5人 |
| | 土・日・祝 | 6人 | 8人 |
| 16：00 ～24：00 | 平日 | 5人 | 9人 |
| | 土・日・祝 | 5人 | 9人 |
| 0：00 ～8：00 | 平日 | 5人 | 9人 |
| | 土・日・祝 | 5人 | 9人 |