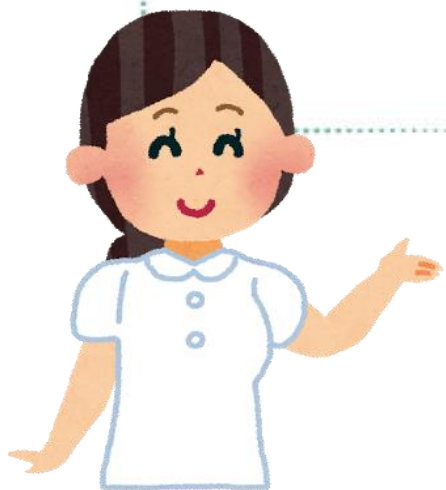
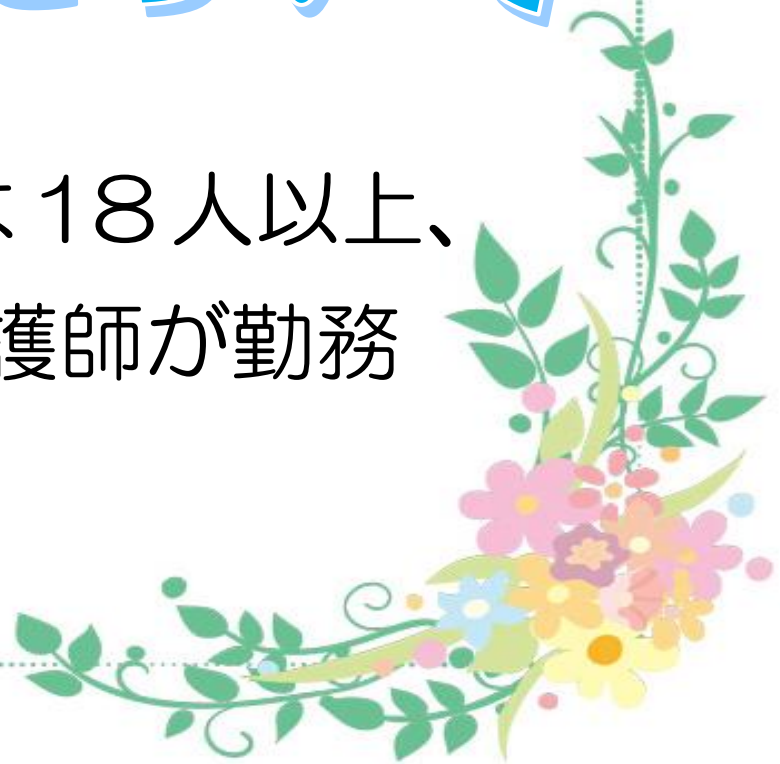




看護師の配置について

東7B病棟では1日に、平日は18人以上、土・日・祝は12人以上の看護師が勤務しています。



時間帯ごとの看護師の勤務者数と、1人が受け持つ患者さんの人数は次のとおりです。

時間帯	曜日	看護師 勤務者数	受け持ち 患者数
8：00 ～16：00	平日	10人	5人
	土・日・祝	6人	8人
16：00 ～24：00	平日	4人	12人
	土・日・祝	3人	16人
0：00 ～8：00	平日	4人	12人
	土・日・祝	3人	16人