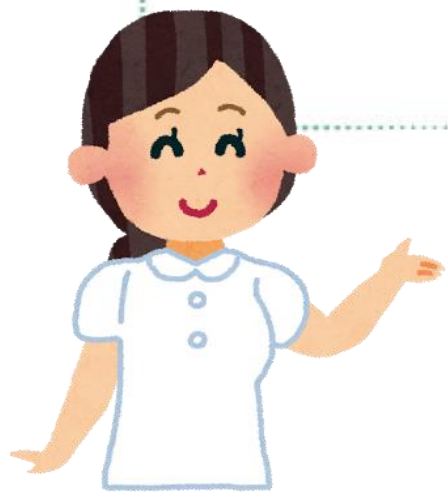


# 看護師の配置について

東5A病棟では1日に、平日は19人以上、土・日・祝は13人以上の看護師が勤務しています。



時間帯ごとの看護師の勤務者数と、1人が受け持つ患者さんの人数は次のとおりです。

時間帯	曜日	看護師勤務者数	受け持ち患者数
8:00 ~16:00	平日	13人	4人
	土・日・祝	7人	7人
16:00 ~24:00	平日	3人	15人
	土・日・祝	3人	15人
0:00 ~8:00	平日	3人	15人
	土・日・祝	3人	15人