

院内がん登録データで見る －大腸癌－

広島市立広島市民病院
医療支援センター 診療情報管理室

名越 昭美
久保脇恵子

国立がんセンター院内がん登録初級者

2007年院内がん登録 腫瘍統計

2331症例

当院診断日および初診日：2007年1月1日～12月31日

診断・治療対象症例 全部位(原発部位)

外来症例・入院症例・(一部セカンドオピニオンを含む)

院内がん登録データベースから集計

広島市人口分布：広島市ホームページから

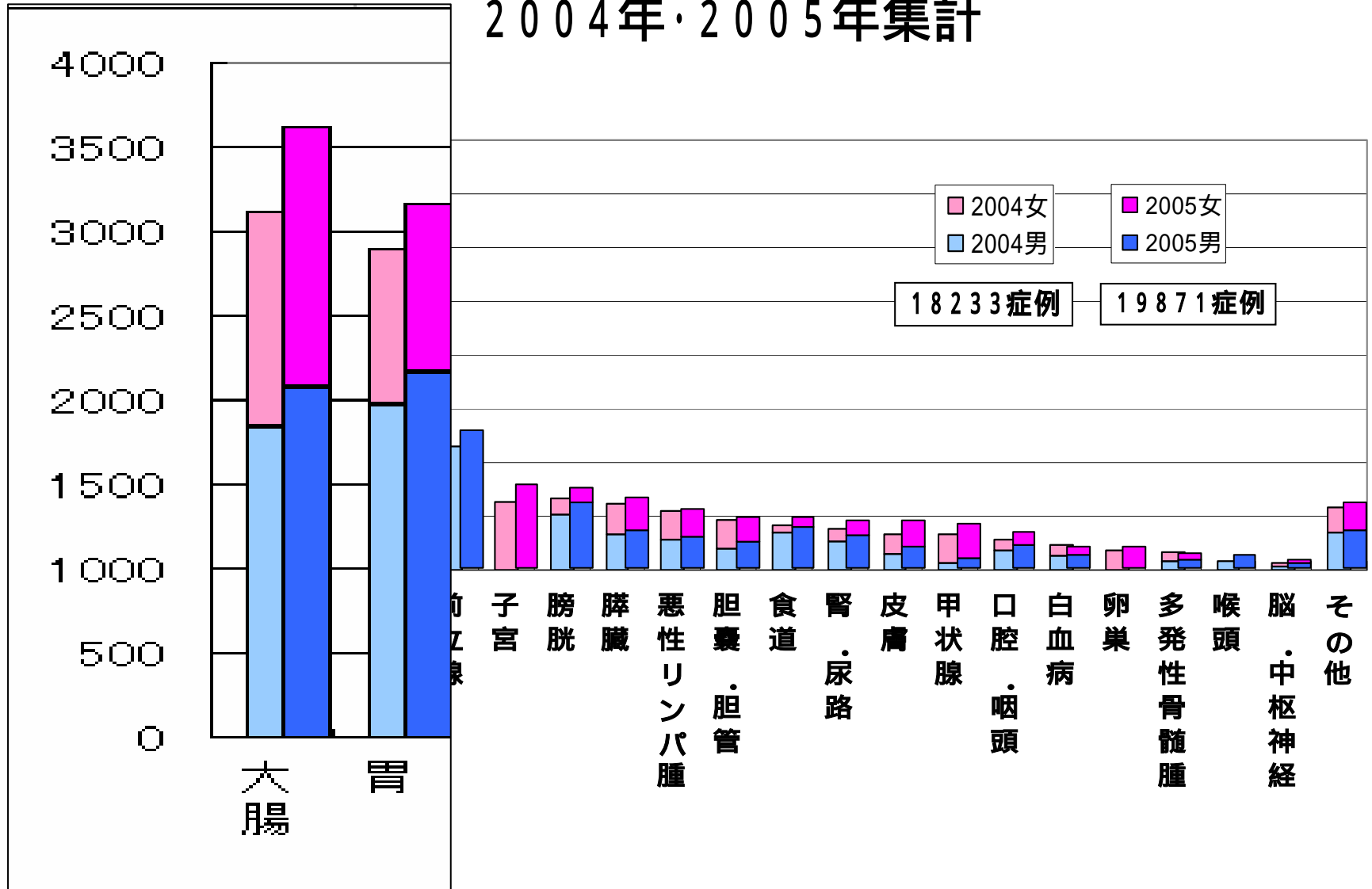
広島県地域がん主要部位罹患数：広島県ホームページから

臓器別ステージ：UICCTNM分類(第6版)

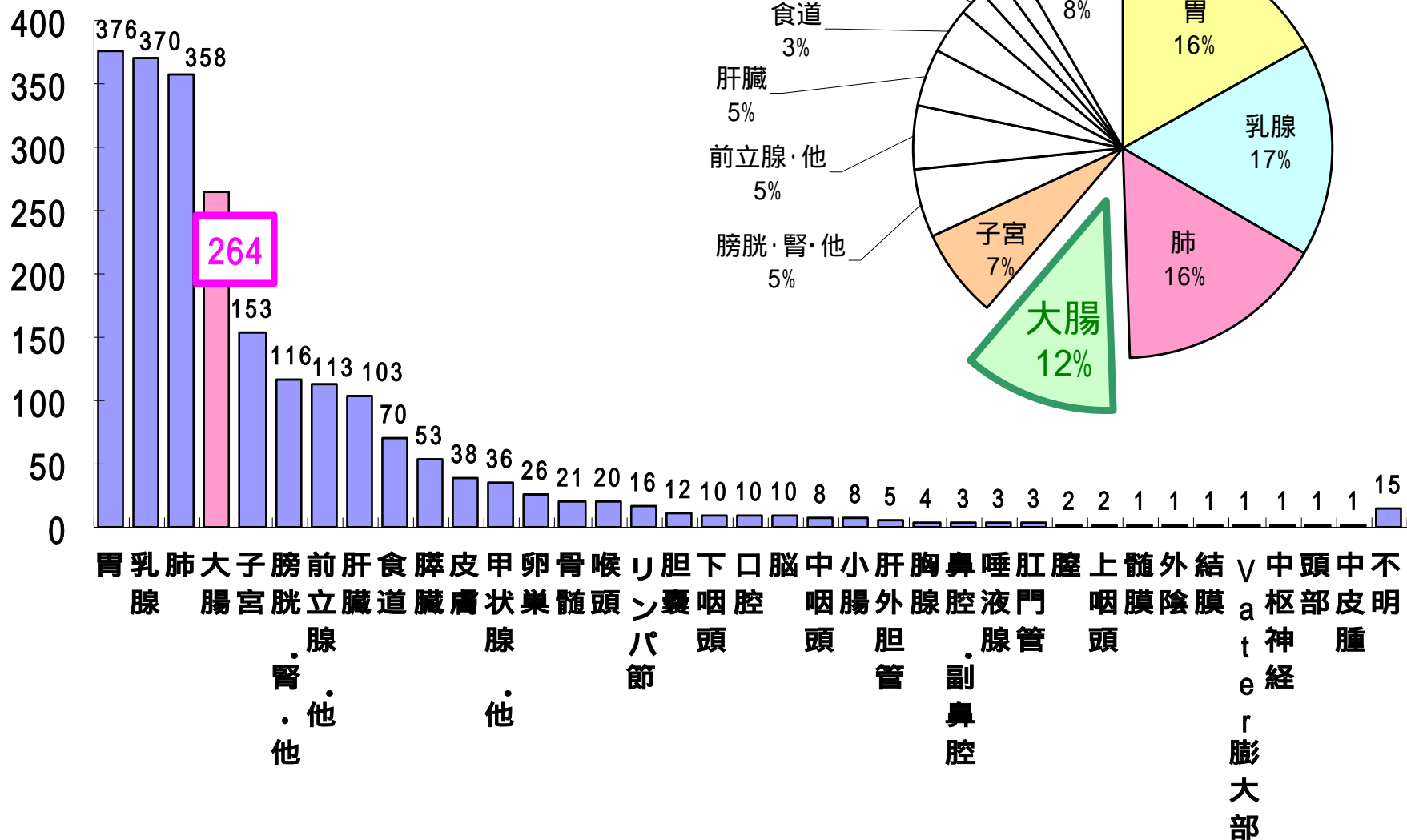
広島県のがん登録

(上皮内癌を含む・臓器別男女別罹患数)

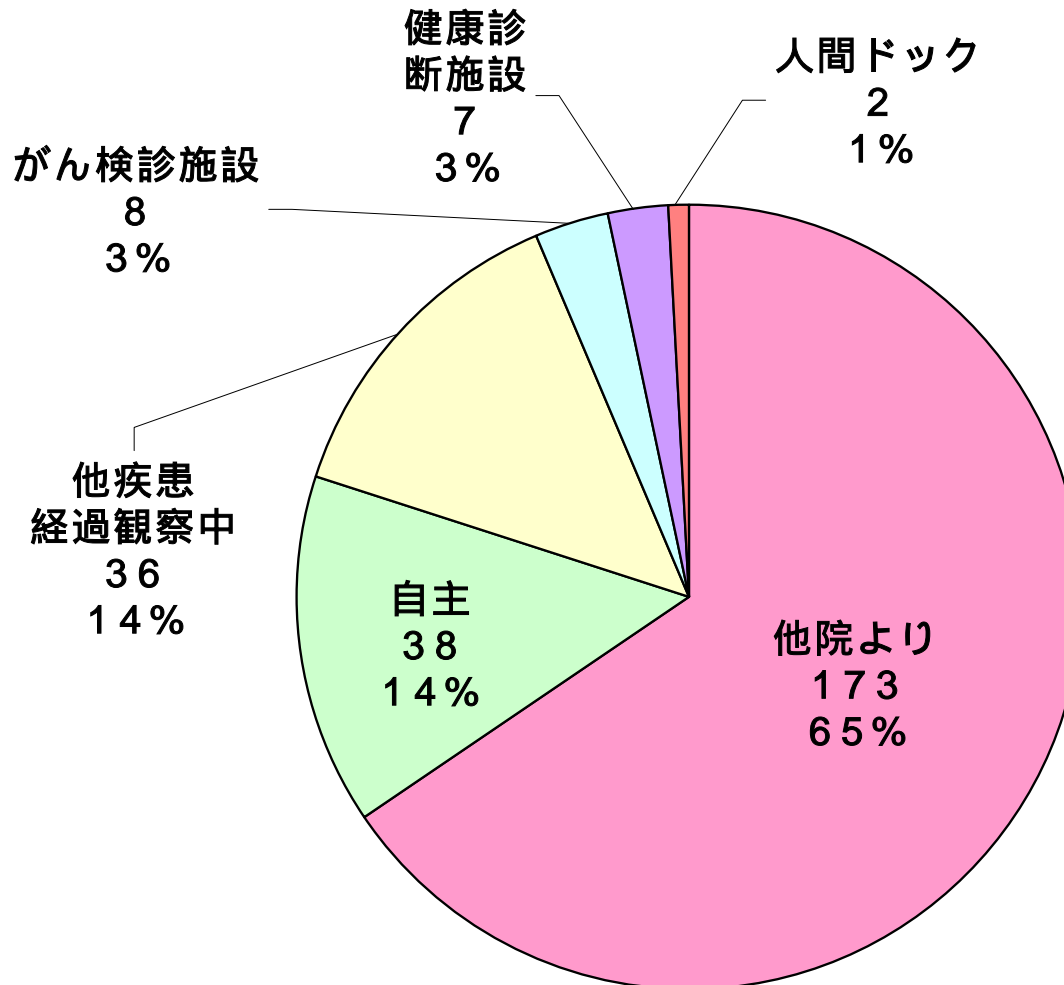
2004年・2005年集計



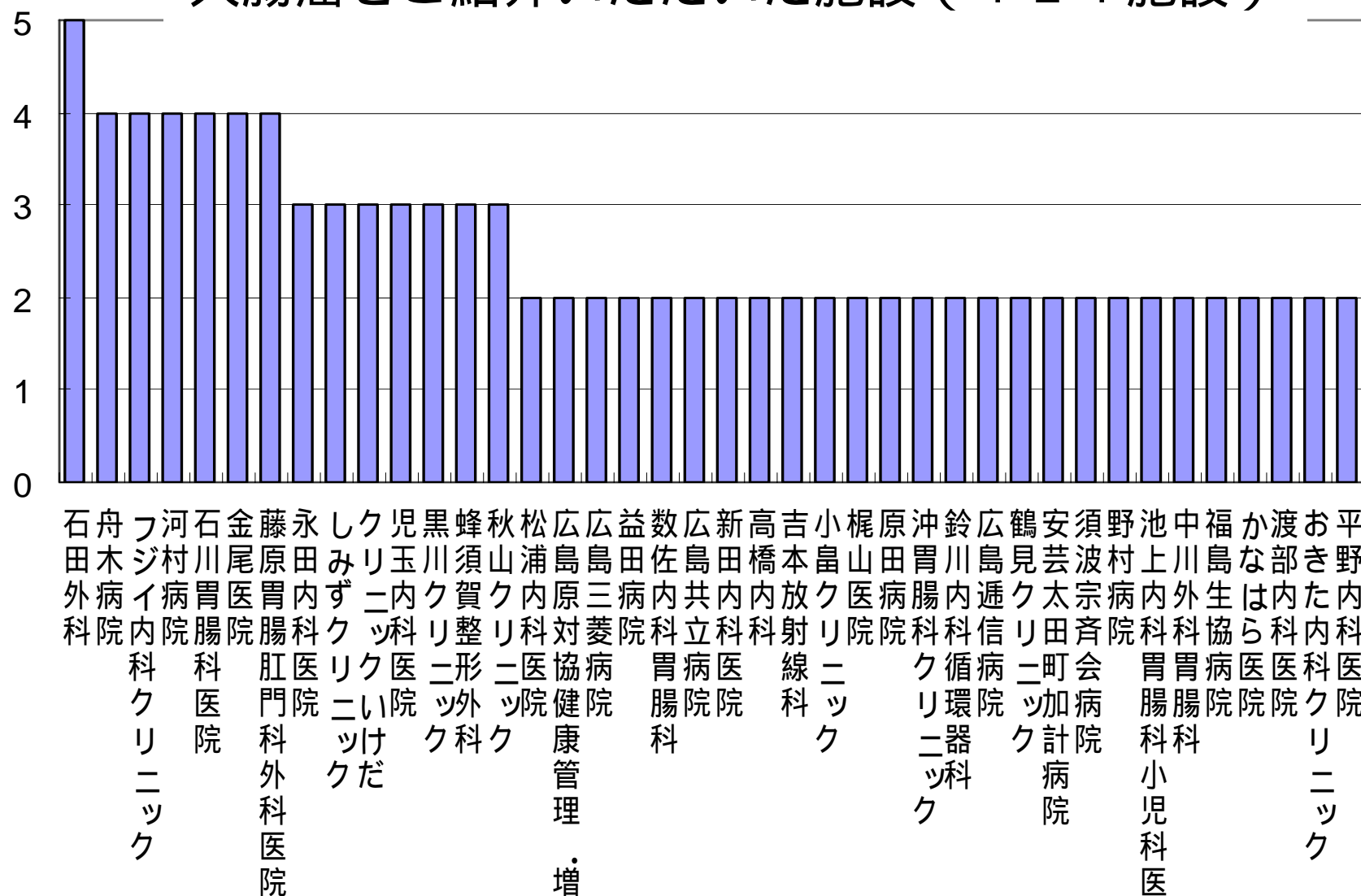
広島市民病院 2007年院内がん登録臓器別件数



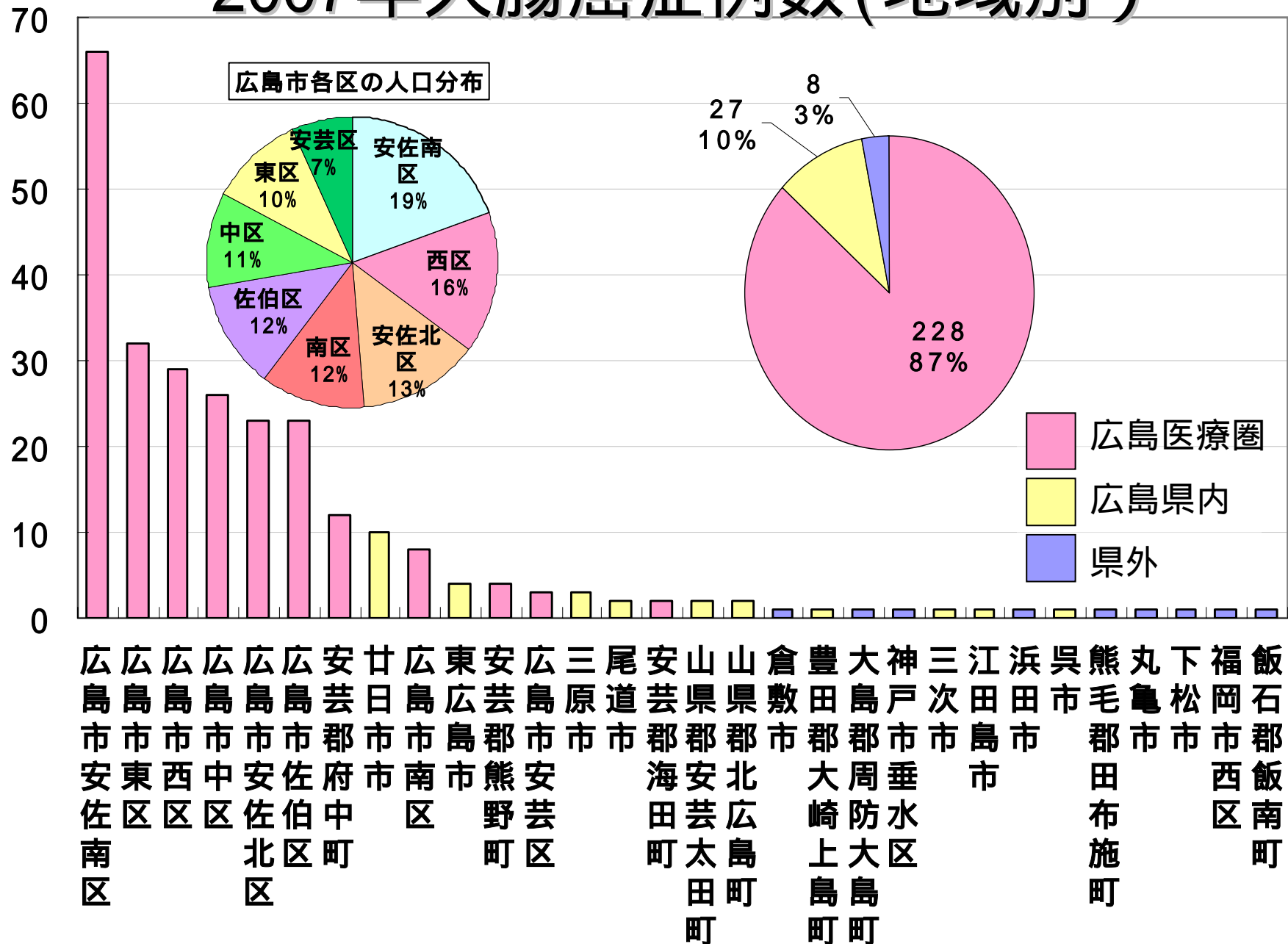
大腸癌の患者さんはどのような機関から 紹介・受診されたのでしょうか（来院経路）？



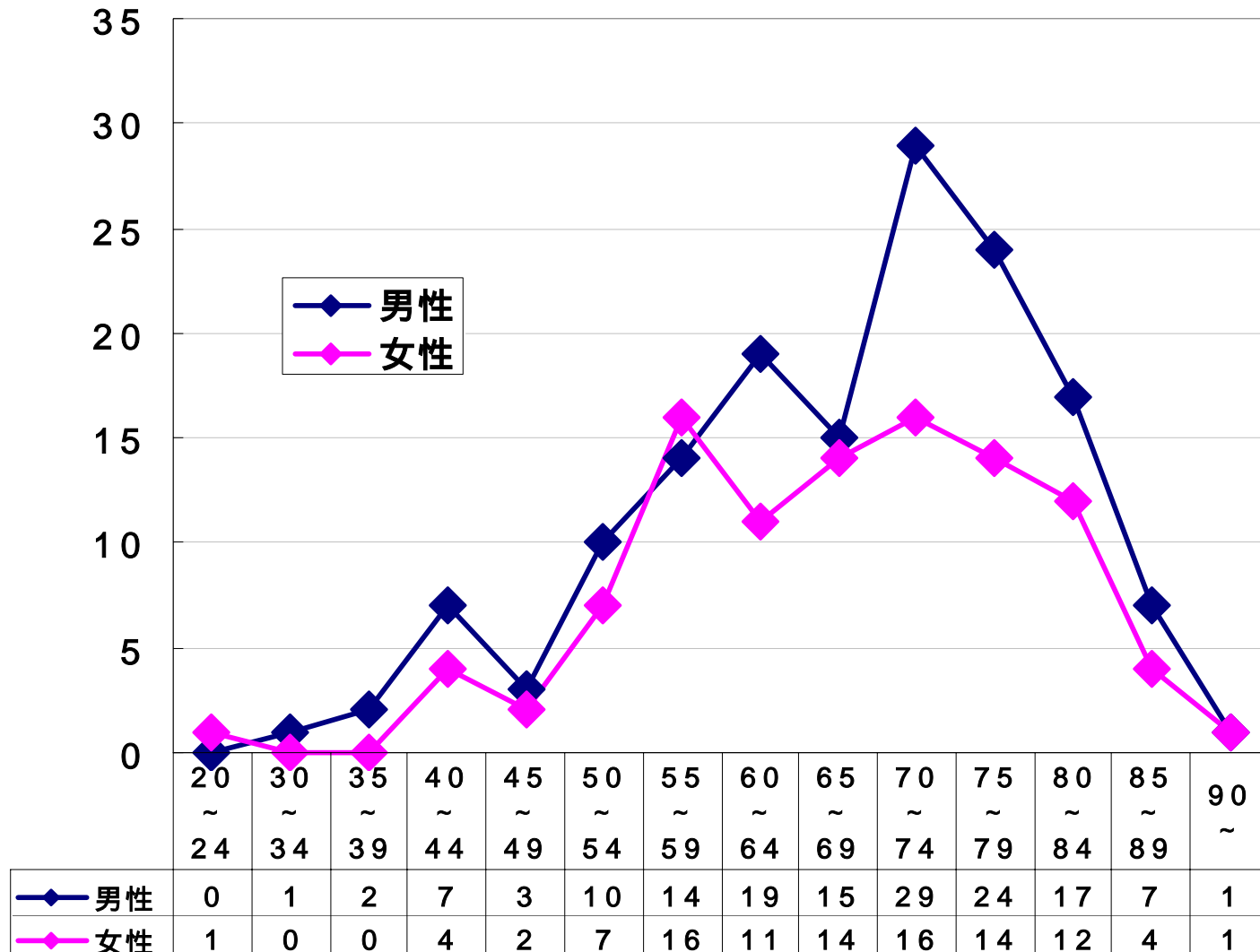
2007院内癌登録データより
大腸癌をご紹介いただいた施設（ 1 2 1 施設 ）



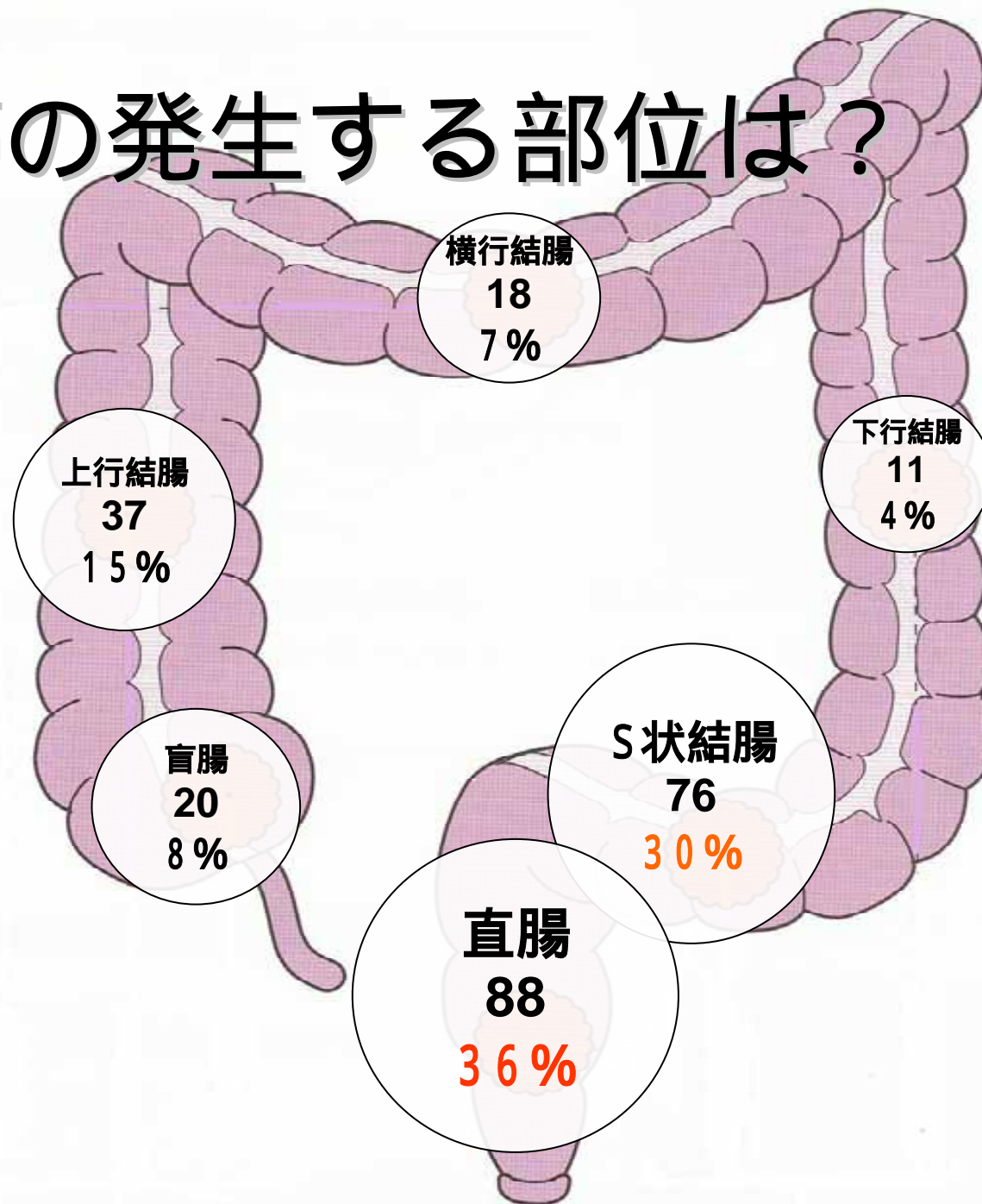
2007年大腸癌症例数(地域別)



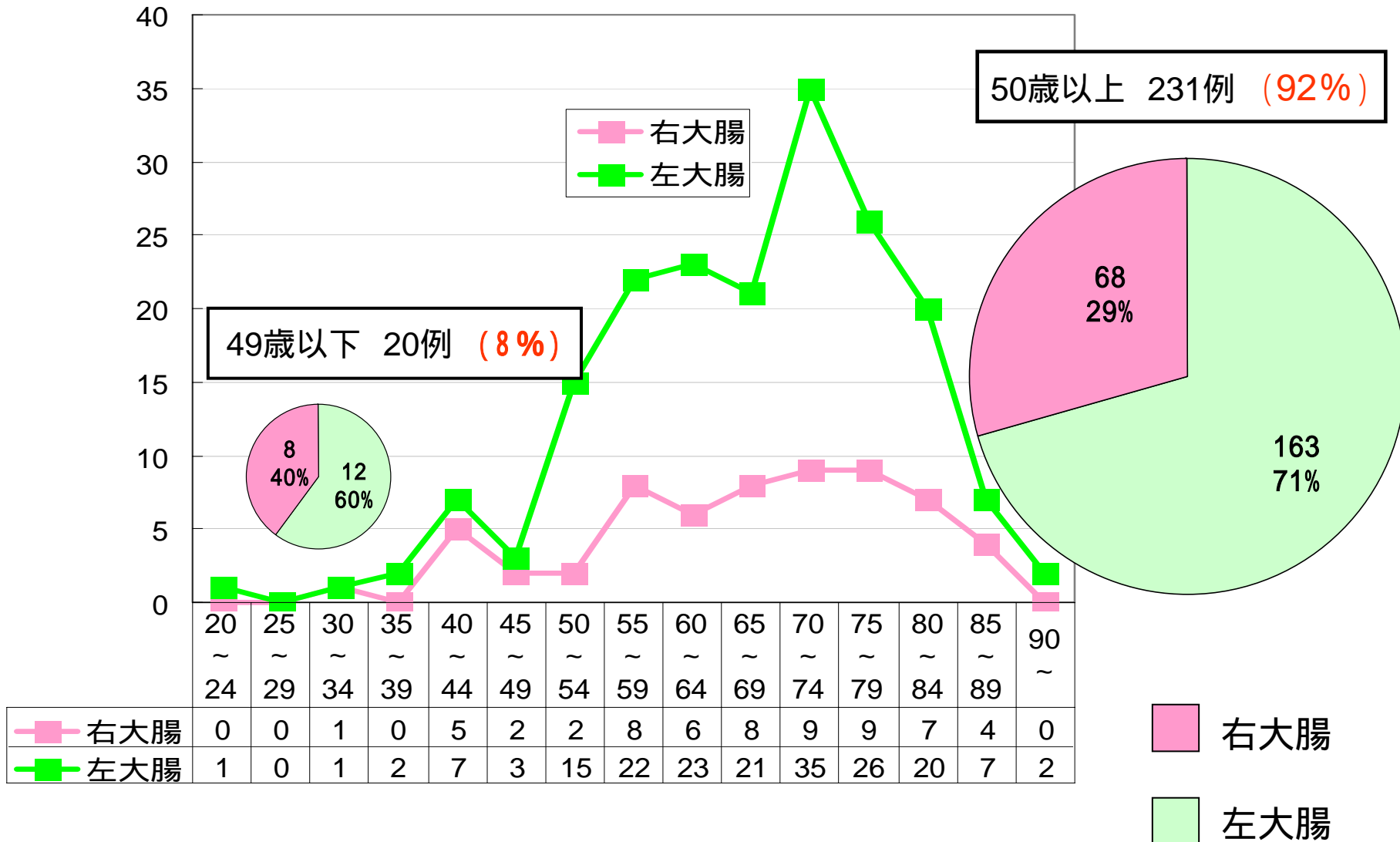
大腸癌の年齢別性別症例数



大腸癌の発生する部位は？

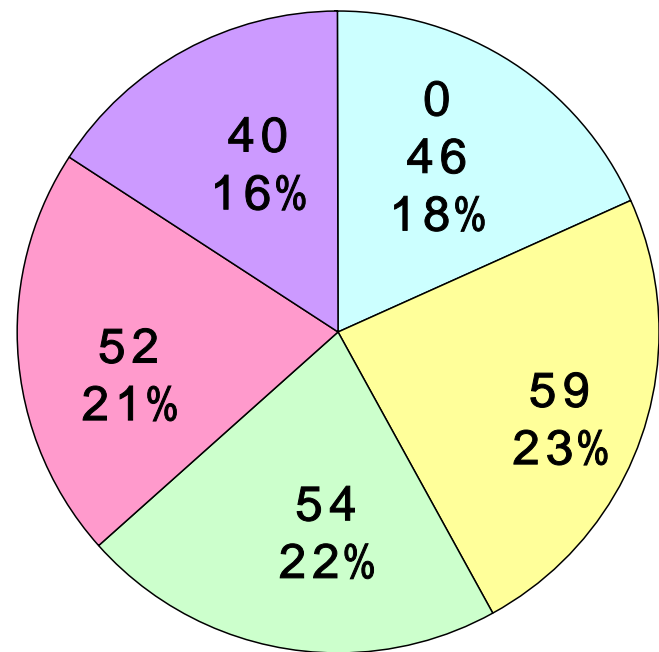
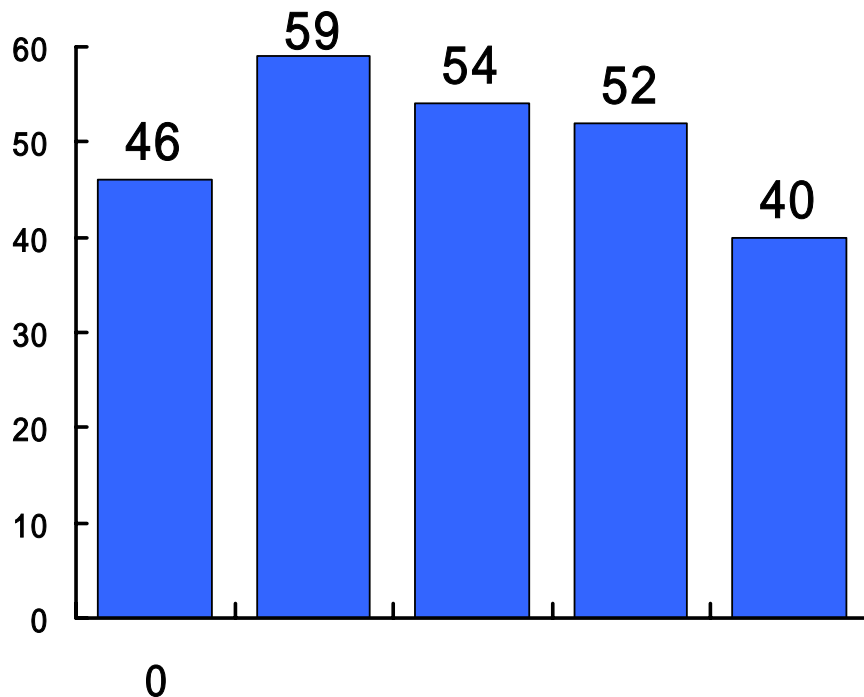


年齢層から見られる 大腸癌の発生部位(左右別)と発生数

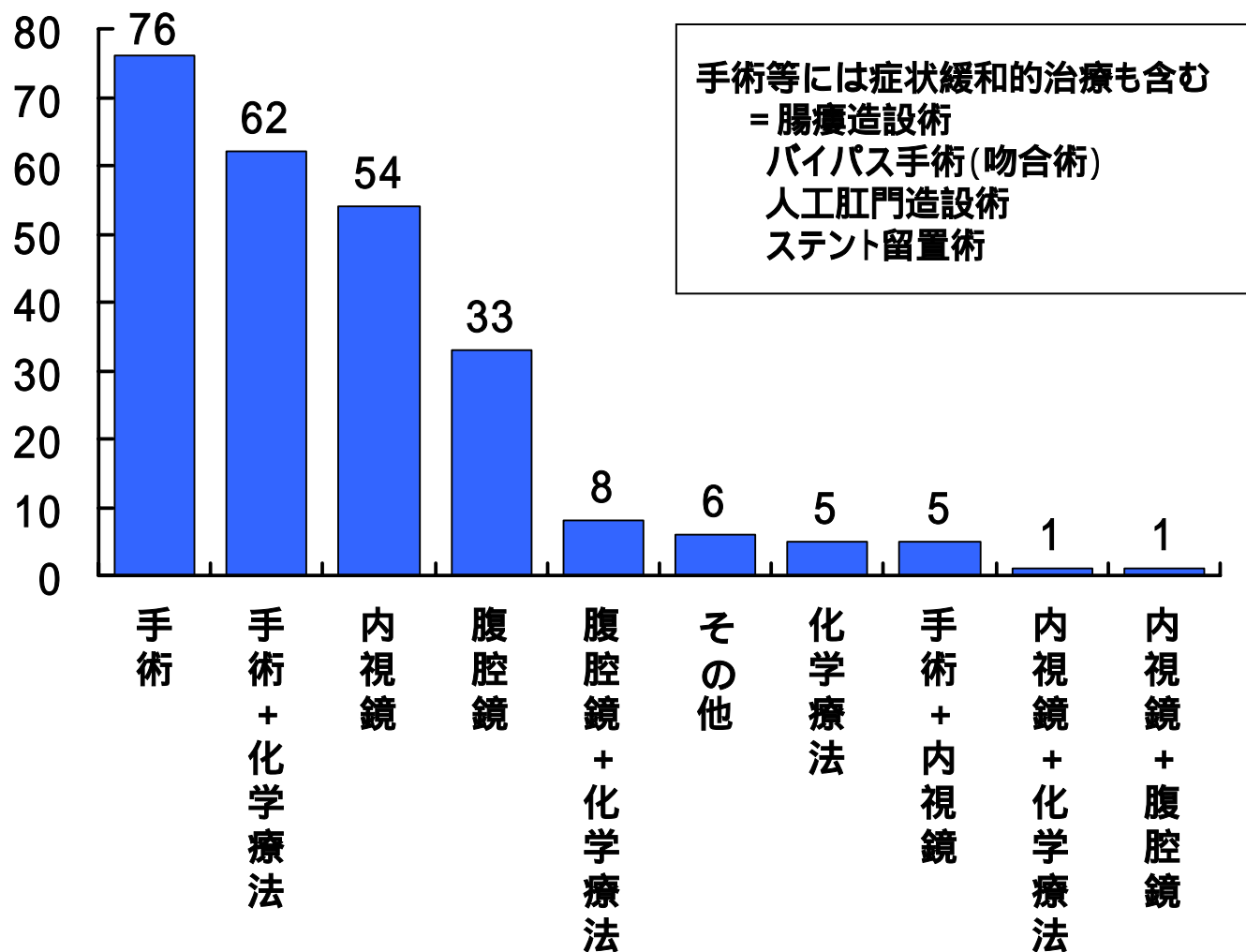


大腸癌のステージ別症例数

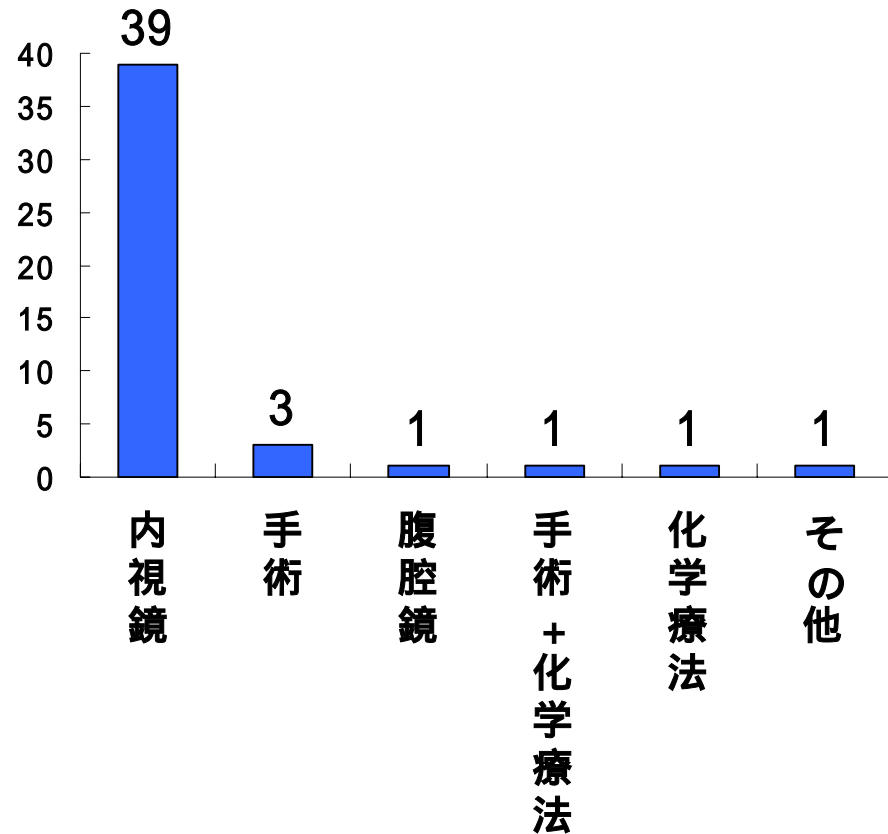
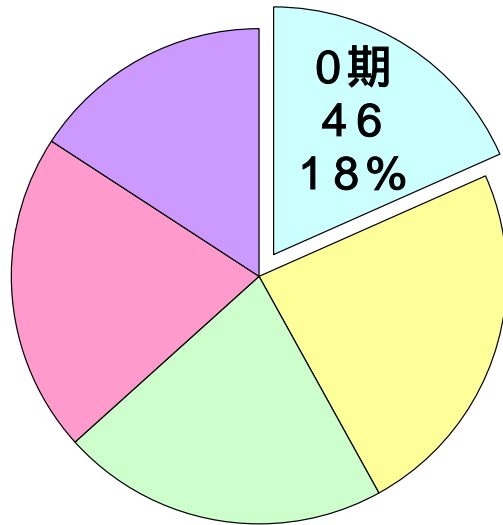
[UICCによる]



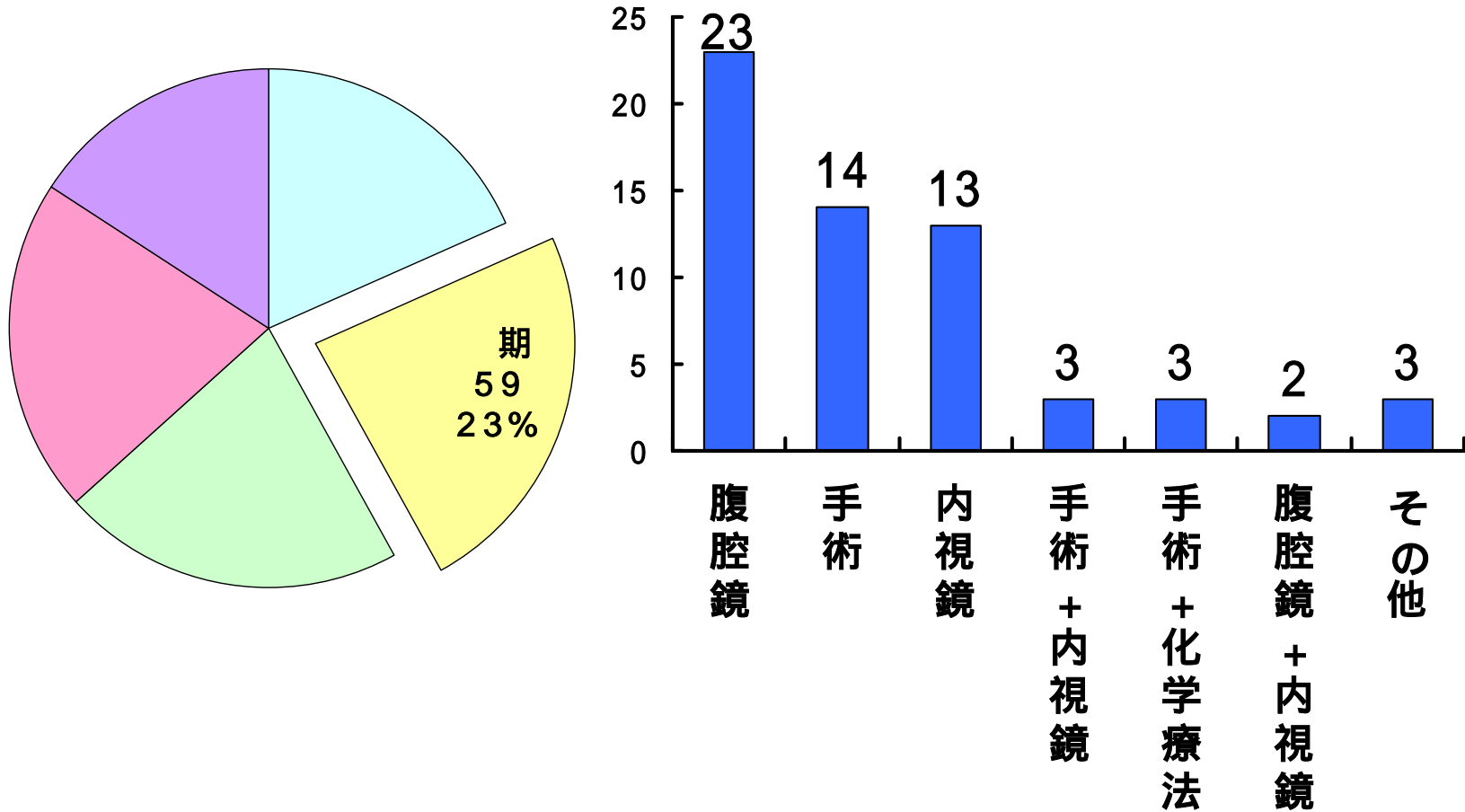
大腸癌の治療法(2007年症例)



大腸癌Stage 0 期の治療法 (2007年症例) [UICCによる]

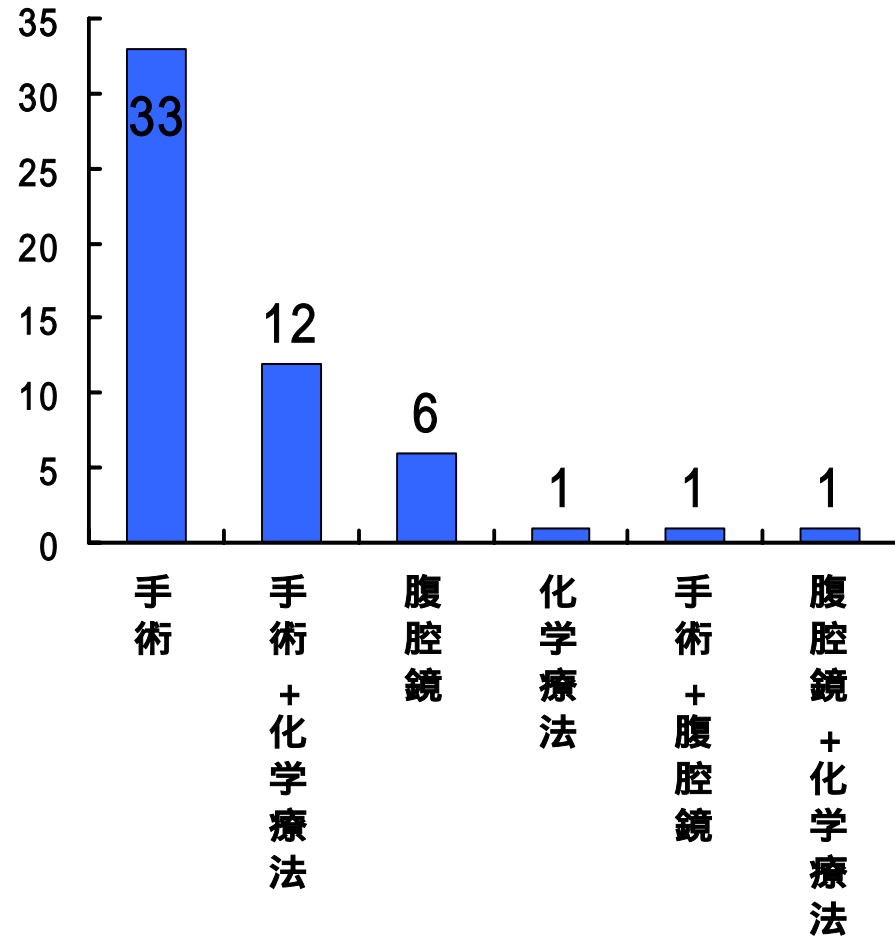
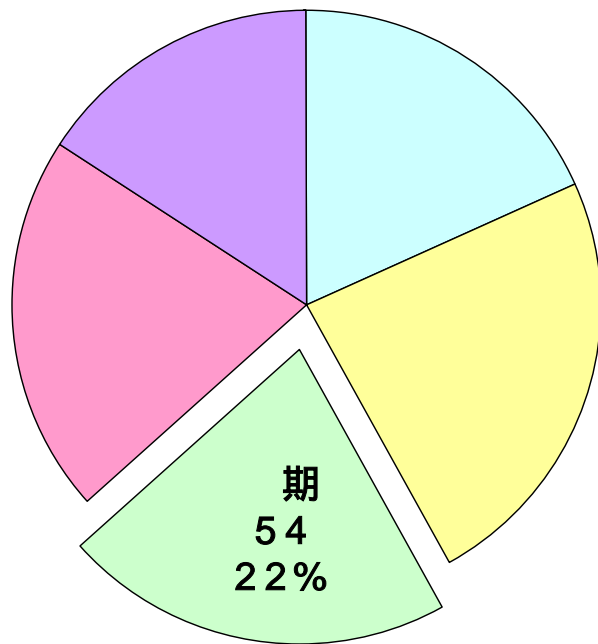


大腸癌Stage 期の治療法 (2007年症例) [UICCによる]



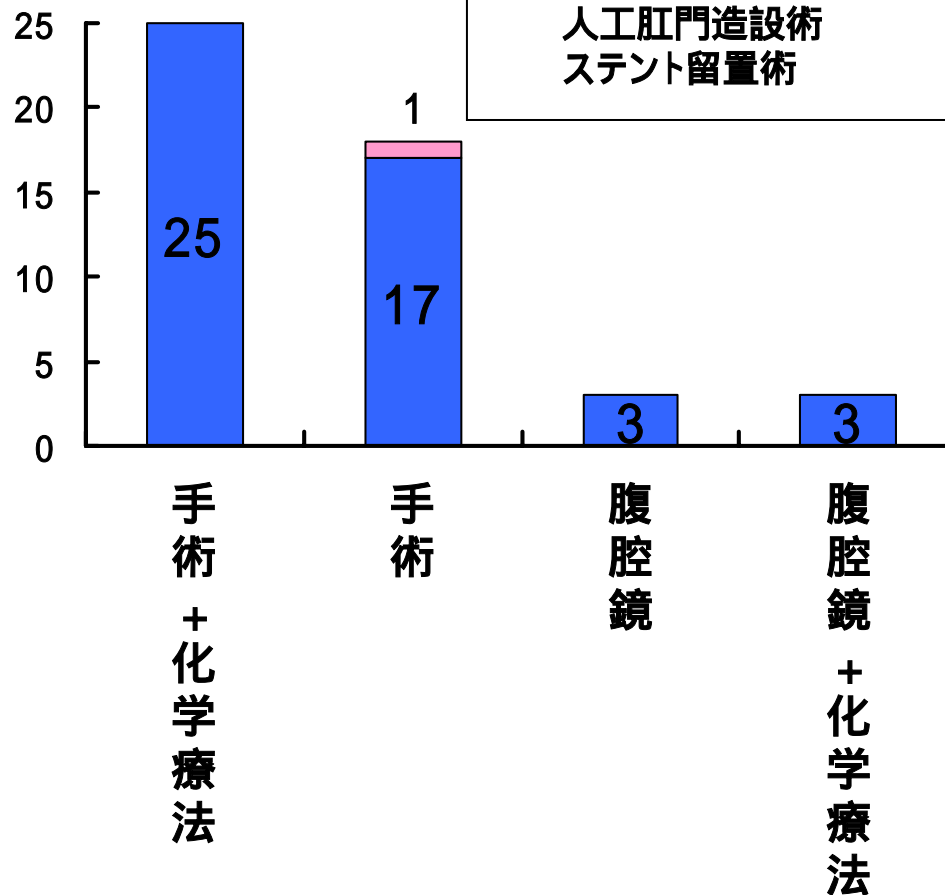
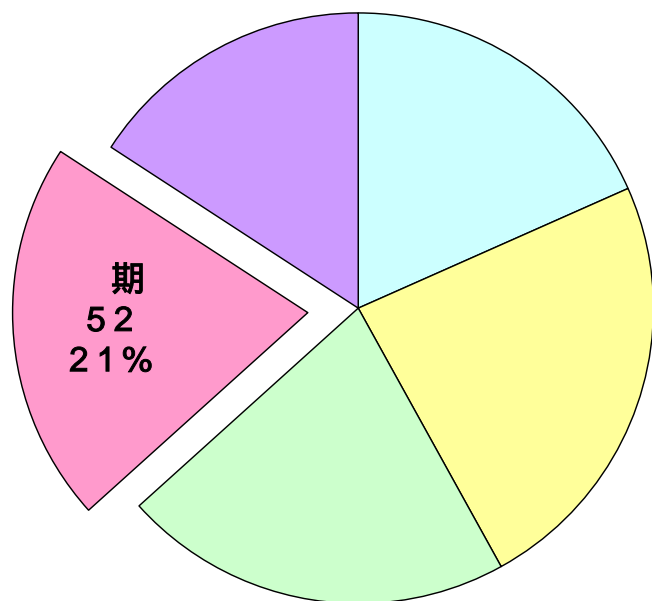
大腸癌Stage 期の治療法

(2007年症例) [UICCによる]



大腸癌Stage 期の治療法

(2007年症例) [UICCによる]



手術等には**症状緩和的治療**も含む
= 腸瘻造設術
バイパス手術(吻合術)
人工肛門造設術
ステント留置術

大腸癌Stage 期の治療法

(2007年症例) [UICCによる]

